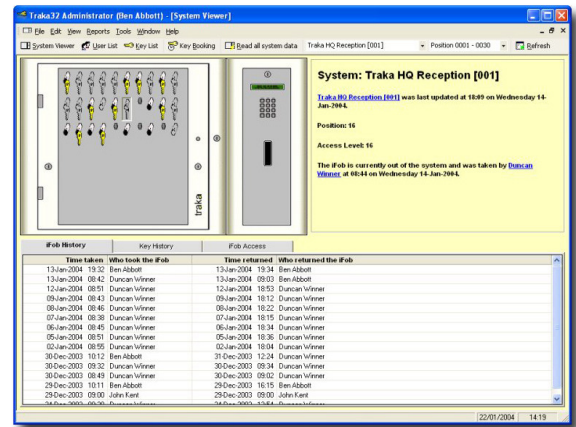


# Traka32 – Fuhrparkmanagement

Mit den Optionen des Fuhrparkmanagements verwalten und kontrollieren Sie präzise und detailliert den Fuhrpark Ihres Unternehmens. Die Information darüber, wer wann welches Fahrzeug wie lange entnommen und wieder zurückgebracht hat, erhalten Sie bereits mit dem standardmäßigen Traka-Keymanagement. Die Traka32-Software bietet Ihnen darüber hinaus Optionen, mit denen Sie inklusive einer Führerscheinkontrolle auch ganz gezielt auf Einsatz, Wartung und Pflege Ihrer Fahrzeuge Einfluss nehmen können.



## Das Traka32 - Fuhrparkmanagement bietet Ihnen folgende Möglichkeiten:

### Schlüsselterminierung/Schlüsselreservierung

Jeder Schlüssel kann bei Bedarf terminiert werden. Ist ein Schlüssel nach Ablauf der ihm zugewiesenen Zeit nicht wieder im System, gibt das System Alarm. Jeder Schlüssel kann für einen Zeitraum reserviert werden, solange kann der Schlüssel nicht von einem anderen Systemnutzer entnommen werden. Die Reservierung wird vom System angezeigt.

Eine sehr interessante Funktion ist die "Schlüsselreservierung bei Ticketnummer". In diesem Fall erhält der Benutzer einen PIN-Code, z.B. per E-mail oder SMS, mit dessen Eingabe der Schlüsselschrank den für ihn reservierten Schlüssel via LED anzeigt und freischaltet. Bei Rückgabe des entsprechenden Schlüssels wird die Reservierung abschließend protokolliert und der entsprechende PIN-Code Zugriff automatisch gelöscht.

### Fehlercode - Schadenseingabe

Mit dieser Option fragt das System zwingend einen Fehlercode ab, sobald ein Fahrzeug zurückgebracht wird. Diese Eingabe erfolgt an der Schranktastatur, z. B. 000=Alles in Ordnung, 001=Bremsen defekt usw..

Werden Schadensmeldungen, die die Fahrtüchtigkeit des Fahrzeugs gefährden, eingegeben, blockiert das System den Zugriff auf den iFob und damit auf den entsprechenden Schlüssel. Es wird kein erneuter Zugriff gestattet, bis der Schaden behoben wurde und der System-Administrator den iFob wieder freigegeben hat.

Die Schadensmeldung kann per e-mail oder SMS an den verantwortlichen Mitarbeiter oder an die Reparaturwerkstatt gesendet werden, so dass eine schnelle Abwicklung des Schadens erfolgt.

Mit diesen Codeeingaben können Sie auch Inspektions- und/oder TÜV-Termine für Ihren Fuhrpark verwalten.



## Kilometerstand

Bei dieser Option fragt das System zwingend einen Kilometerstand ab, so dass bei Rückgabe eines Fahrzeugs der Fahrer über die Schranktastatur die gefahrenen Kilometer eingeben muss.

## Standort/Parkplatzangabe

Bei dieser Option fragt das System zwingend einen Standort/Parkplatz ab, so dass bei Rückgabe eines Fahrzeugs der Fahrer den Standort des Wagens über die Schranktastatur eingeben muss.

## Tankinhalt

Bei dieser Option fragt das System zwingend den Tankinhalt ab, so dass bei Rückgabe eines Fahrzeugs der Fahrer über die Schranktastatur den Stand eingeben muss: z.B.  $\frac{1}{4}$ ,  $\frac{1}{2}$ ,  $\frac{3}{4}$  etc.. Der Fahrer, der den Wagen als nächstes benutzt, bekommt so bei der Schlüssellentnahme den Stand der Tankuhr mitgeteilt.

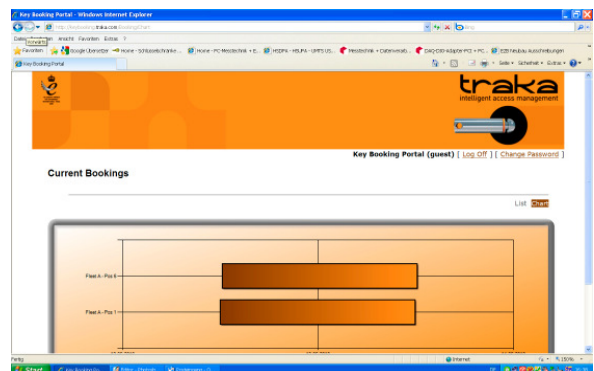
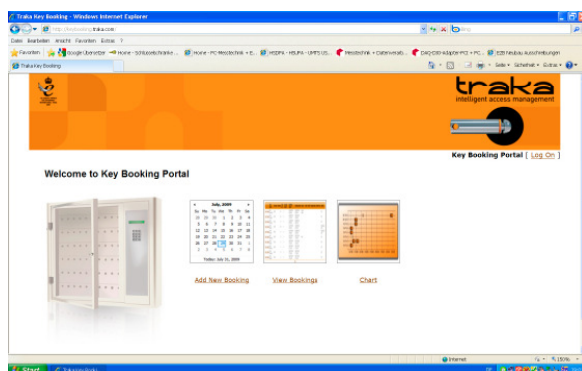
## Verwendungszweck

Bei dieser Option fragt das System zwingend den Verwendungszweck für die Entnahme des Fahrzeugs ab, so dass bei Entnahme der Fahrer über die Tastatur eine Begründung eingeben muss, z. B. 005 = Inspektion, 006 = TÜV, 007 = in geheimer Mission etc..

## Wartungskosten

Bei dieser Option fragt das System zwingend die Wartungskosten ab, so dass bei Rückgabe eines Fahrzeugs der Fahrer über die Schranktastatur die Kosten eingeben muss, d. h. Tankfüllung, Ölbeauffüllung, Kosten für Waschanlage und Reifendruck.

## Schlüsselreservierung online über WEB-Browser



Das neue Key-Booking-Portal von Traka bietet die Möglichkeit der Schlüsselreservierung via Browser mit Explorer, Firefox, Opera, Safari etc. Das Key-Booking-Portal kann über ein Login personenbezogen zur Verfügung gestellt werden um die Schlüssel für Fahrzeuge, Räumlichkeiten, Unterrichtsmaterialien, Laptops, Beamer, Messgeräte, Funkgeräte etc. direkt selbst zu reservieren. Die Bedienung ist grafisch



gestaltet, sehr einfach und selbsterklärend. Das Key-Booking-Portal kommuniziert mit der Traka32 Datenbank, gewährt aber keinen direkten Zugriff auf die Traka32 Managementsoftware und ist somit sicherheitstechnisch klar voneinander getrennt. Mit dem Key-Booking-Portal können die gewünschten Schlüssel absolut ortsunabhängig von den berechtigten Personen reserviert werden.

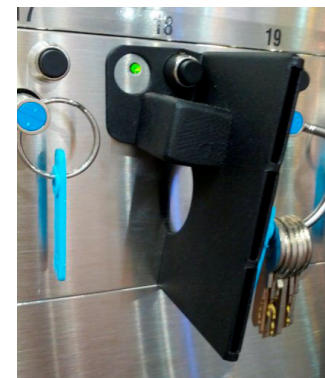
## Elektronische Führerscheinkontrolle



Die Begriffe Halterverantwortung und Halterhaftung im Sinne des §21 Abs. 1 und 2 StVG (Führerscheinprüfung) stellen den Fuhrparkverantwortlichen vor eine große Herausforderung. Er muß sicherstellen, dass seine Fahrzeugnutzer im Besitz einer gültigen Fahrerlaubnis sind. Das DTGO-Terminal schafft die Brücke zwischen der Übertragung der Daten von Fahrerkarte und Download-Key zur zentralen Archivierungslösung. Auch die regelmäßige und im Sinne der Halterhaftung gesetzliche Führerscheinkontrolle wird automatisiert. Die Kombination aus elektronischen Schlüsselschränken und dem DTGO-Terminal ermöglicht eine effiziente und wirtschaftliche Steuerung der Abläufe zur Führerscheinkontrolle. Mit Hilfe der berührungslos lesbaren und manipulationssicheren RFID-Siegel kann am DTGO-Terminal eine einfache, regelmäßige und automatisierte Prüfung durchgeführt werden. Das Lesen des RFID-Siegels erfolgt berührungslos durch Vorhalten des Führerscheins vor das DTGO-Terminal. Der elektronische Schlüsselschrank oder Fachanlage gibt den gewünschten Schlüssel erst nach erfolgreicher Prüfung frei.

## Credit Card Holder - Kartenhaltermodul

Der neue Credit-Card-Holder von Traka ist ein Kartenhaltermodul aus Stahl für die gesicherte Aufbewahrung von Kreditkarten, Tankkarten und Identifikationskarten. Das neue Kartenhaltermodul kann in den Traka-Schlüsselschränken der M-, S- und L-Serie und in den neuen Traka-Touch Modellen eingesetzt werden. Die einzige Voraussetzung ist die Verwendung von verriegelten (locking) LED-Schlüsselsteckstreifen mit integriertem schwarzen Entnahmetaster, siehe Werkfoto. Der fest mit dem Kartenhalter verbundene Traka-iFOB garantiert zusammen mit der integrierten Einzelsteckplatzverriegelung, die alarmgesicherte mechanische Verriegelung und Fixierung des Kartenhalters im Schlüsselschrank.



Die personenbezogene Freigabe des Kartenhalters erfolgt über das Zugangsmedium des Schlüsselschranks, d.h. PIN-Code, RFID-Reader oder Biometrie. Die personen- oder gruppenbezogene Entnahmeberechtigung kann nicht nur zeitlich, sondern auch in Beziehung auf einen zugehörigen Schlüssel definiert werden, d.h. bei der Entnahme eines reservierten Fahrzeugschlüssels wird automatisch auch die zugehörige Tankkarte oder Kreditkarte freigeschaltet.



## Schlüsselschrankmodelle

Alle Schlüsselschränke können wahlweise mit einer Stahlrahmen-Polycarbonatscheiben-Tür oder mit einer Ganzstahltür ausgestattet werden. Ohne Aufpreis sind sie wahlweise in "Black-Silver" oder in "Cremeweiß" lieferbar. Optional besteht die Möglichkeit die Schränke in jeder RAL-Farbe zu lackieren.

Die elektronischen Schlüsselschränke und Fachanlagen von TRAKA sind modulare Systeme und passen sich flexibel an jede Unternehmensgröße und an jeden Anwendungsfall an, egal ob Sie 10 oder 10.000 Steckplätze oder Objekte verwalten möchten. TRAKA bietet für jede Anwendung die optimale Lösung mit der größtmöglichen Bandbreite an Optionen.



**TRAKA ist einfach brilliant !!**

**„Je mehr Sie umsetzen wollen, desto mehr kann es für Sie leisten. Es gibt so viele Anwendungsmöglichkeiten, nur Ihre Vorstellungskraft setzt Ihnen Grenzen“**

Steve Cash – Sicherheitsbeauftragter

